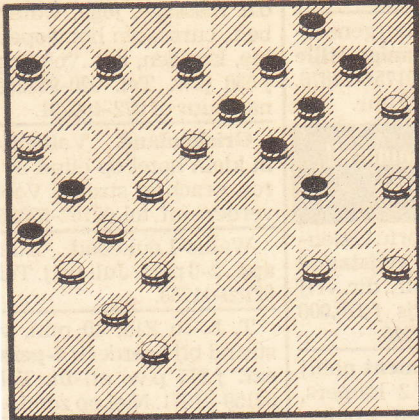


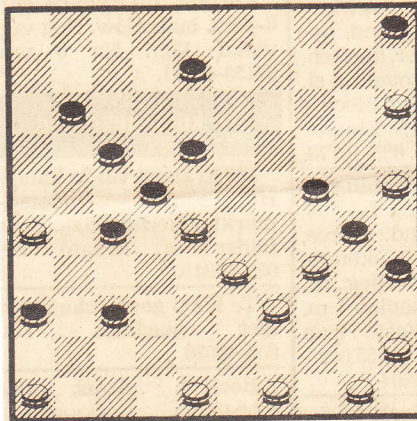
37
L
1987

DAMMEN

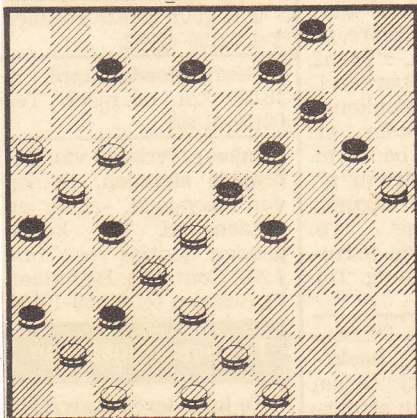
We zijn natuurlijk allemaal met vakantie en ikzelf niet in het minst. Op de actualiteit kan ik derhalve uiteraard niet inhaken, dus een reden temeer om me in deze en de volgende rubriek eens lekker onbescheiden op te stellen. U krijgt namelijk een selectie te zien van de beste composities die ik in de loop der jaren heb samengesteld.



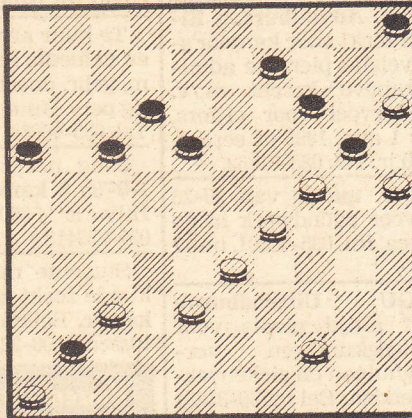
Oplossing: 25-20 (14x25) 16-11 (6x28) 32x1 (21x41) 18x9 (26x48) 1-18! (4x22) 15x4 (48x30) 4x20 en 35x24+.



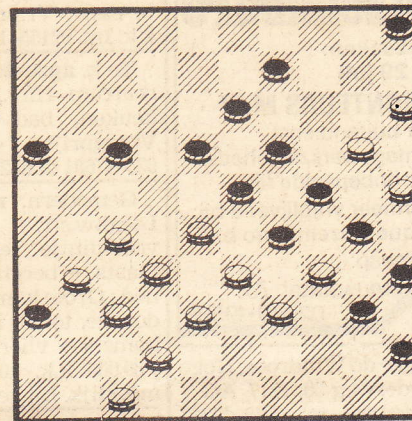
Oplossing: 48-42 (37x48) 46-41 (36x47) 26-21 (47x40) 21x3 (22x44) 50x39 (48x34) 49-43 (34x48) 45x34 (30x39) 15-10 (5x14) 3x34 en 25x34+. Opmerkelijk in dit probleem is de verticale piramide die eerst wordt opgebouwd en vervolgens wordt afgebroken.



Oplossing: 48-42 (37x39) 49-43 (39x48) 41-37 (48x31) 47-41 (36x47) 16-11 (47x22) 11x33 (27x29) 17x10 (ad.lib.) 25x3 en 3x24+.



Oplossing: 33-28 (41x34) 24-19 (14x23) 25x3. Zwarts enige reële tegenkans is nu (5-10) 15x4 (34-40) 4x11 (40x49) 3x21 (16x27) 11-16 (49x32) 46-41 en 16x5! +.



Oplossing: 47-41 (36x47) 27-21 (16x36) 37-31 (36x27) 32x12 (23x43) 34x3 (47x29) 12x34 (40x29) 25x23 (43x34) 20x40 (35x44 gedwongen) 23-19 (13x24) 15-10 en 3x50+.

Vorige opgave: No. 2723.

G. Ketler

Zwart: 1, 6, 8, 9, 17, 20, 25, 28.

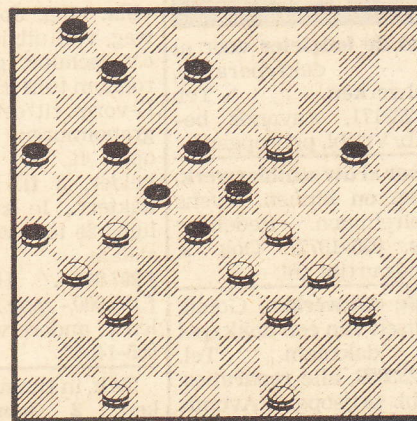
Wit: 19, 23, 26, 29, 31, 32, 35, 41.

Oplossing: 26-21 (17x46) 19-14 (23x10) 29-24 (46x30) 35x2 en het Canalejas-motief is ontstaan.

Nieuwe opgave: No. 2724.

Zwart: 1, 7, 8, 16, 17, 18, 20, 22, 23, 26, 28.

Wit: 19, 27, 29, 31, 33, 34, 37, 39, 40, 47, 49.



De oplossing van de nieuwe opgave dient u deze keer niet in te sturen, of u zou 'm moeten adresseren naar: omgeving Ararat, Oost-Turkije. U ook prettige vakantie toegewenst!

ERIC VAN DUSSELDORP